



もんだい 下の紙を見て、しつもんをこたえてください。こたえは、1・2・3・4からいちばんいいものを一つえらんでください。

7 あらきやでトイレットペーパーとにくとやさいを同じ日に買いたいです。いつが安いですか。

- 1 6月11日(月)と 12日(火)
- 2 6月13日(水)と 14日(木)
- 3 6月15日(金)と 16日(土)
- 4 6月17日(日)と 18日(月)



あらきや

あさ 朝8:00 ~ くる 夜9:00
でんわ (電話: 012-34-5678)



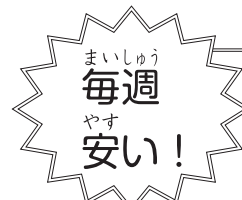
6月11日(月) ~ 14日(木)

さとう 128円 トイレットペーパー 490円



6月15日(金) ~ 18日(月)

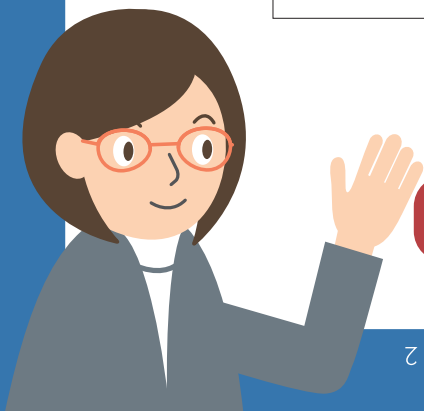
しょうゆ 198円 ティッシュペーパー 290円



げつ 月・火 くだもの、魚、ジュース

すい 水・木 とうふ、にく、やさい

きん 金・土 パン、ぎゅうにゅう、魚、やさい



もっと やって みたい 人は こちら

<http://jlpt.jp/samples/forlearners.html>

こたえ: 1 3 2 4 3 2 4 1 3 1 2